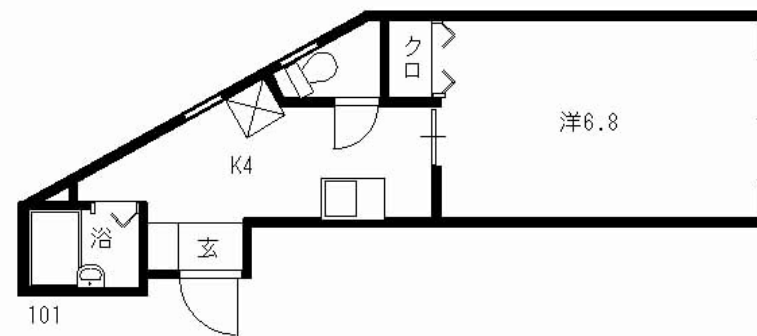


# FOR RENT

賃料	管理費等
24,000円	2,000円



(有)丸美不動産



間取り	1K		
敷金	無	礼金	1ヶ月
敷引/償却金	-	保証金	-
物件種別	アパート(居住用)		
建物名・部屋番号	第2やよいコーポ		
物件所在地	福岡県福岡市東区和白丘4丁目		
交通	鹿児島本線 福工大前駅 徒歩7分 香椎線 和白駅 徒歩21分		
間取詳細			
構造・規模	木造 2階建		
専有面積	17.42㎡	向き	
築年月	1997年3月	契約期間	2年
損害保険	有	入居時期	相談
駐車場	駐輪場 バイク置き場		
設備	ガスコンロ設置済 IHキッチンヒーター バス・トイレ別 エアコン インターホン フローリング		
その他費用	[月次費用] 安心サポート：1000円 浄水器代：1080円 保険料：700円		
入居諸条件			
保証会社			
備考	アドバンス福工大店では福岡工業大学の学生さん向けの賃貸物件に特化して、ご入学時からご卒業時までトータルサポート致します。福岡市内のお部屋探しも当社で行う事ができ、卒業後のお部屋探しもお手伝いできます。第2やよいコーポ以外の物件も多数ございますので、お気軽にご相談ください。		

図面と現況が異なる場合は現況が優先となります。 間取りの「S」はサービスルーム(納戸)です。

情報更新日2018年1月23日

No.000000125



福岡県知事(2)第16434号  
公益社団法人不動産保証協会、公益社団法人不動産保証協会福岡本部、東京法務局  
**株式会社アドバンス 福工大店**  
福岡県福岡市東区和白東3丁目30-1 福岡工業大学B棟地下1F  
TEL:092-605-6620 FAX:092-605-6621  
E-mail: info@advance-ltd.co.jp  
URL: http://advance-ltd.co.jp/



携帯サイトから物件詳細を閲覧できます!

取引態様	手数料負担の割合	貸主	借主
仲介先物	手数料配分の割合	元付	客付